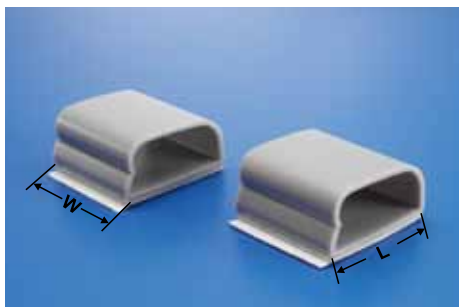


0531 KSS 電線固定夾 CABLE CLAMP

RoHS
選購品

單位：mm



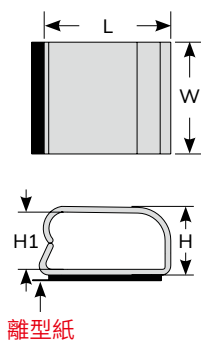
型號 Item No.	長 L	寬 W	高 H	內高 H1	包裝 Packing
RCL-12	28.5	25.4	13.8	11.4	100pcs

材質：UL合格之南亞PVC (灰色)，防火等級美規94V-0及歐規M1，PVC耐溫85°C，底座背膠。

用法：使用時將離型紙撕去，固定於基板之上，再將電線扣上即可。

特點：1.離型紙加長設計，容易撕開。

2.裝配簡單、快速、牢固，開啟容易，可多次重複使用。



0532 KSS 電線固定夾 CABLE CLAMP

RoHS
選購品

單位：mm



型號 Item No.	長 L	內長 L1	寬 W	包裝 Packing
CL-15	18.5	16	15	100pcs
CL-20	18.5	16	20	
CL-25	18.5	16	25	
CL-28	18.5	16	28	

材質：UL合格之南亞PVC (灰色)，防火等級美規94V-0及歐規M1，PVC耐溫85°C，底座背膠。

用法：使用時將離型紙撕去，固定於基板之上，再將電線扣上即可。

特點：裝配簡單、快速、牢固，開啟容易，可多次重複使用。

