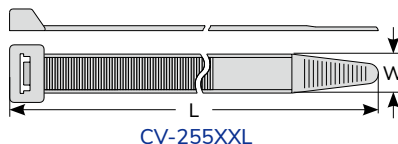
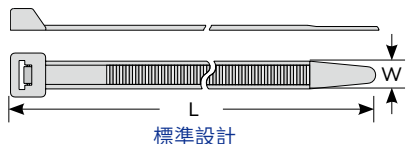


# 0301 KSS 超寬型紮線帶 EXTRA HEAVY DUTY CABLE TIE



材質：UL合格之 NYLON 66，防火等級 94V-2。  
 顏色：標準色為本色 (白色)，另備有黑色，特殊顏色歡迎訂做。  
 特點：超寬型設計，承受力特強，適合大電纜網綁。



型號 Item No.	長 L		寬 W	最大束線徑 Max.Bundle Dia.	承受力 Min LoopTensile Strength		包裝 Packing
	mm	inch			lbs	kgs	
CV-230XL	230	9"	12.7	57	250	114	100pcs
CV-255XXL	254	10"	17.8	42	120	55	
CV-280XL	280	11"	12.7	73	250	114	
CV-380XL	380	15"	12.7	105	250	114	
CV-480XL	480	18 7/8"	12.7	137	250	114	
CV-550L	550	21 11/16"	12.7	159	250	114	
CV-580XL	580	22 7/8"	12.7	169	250	114	
CV-730XL	730	28 3/4"	12.7	216	250	114	
CV-880XL	880	34 11/16"	12.7	264	250	114	
CV-1030XL	1030	40 1/2"	12.7	312	250	114	
<b>NEW</b> CV-1530XL	1530	60 1/4"	12.7	473	250	114	

# 0301 KSS 尼龍紮線帶 NYLON CABLE TIE



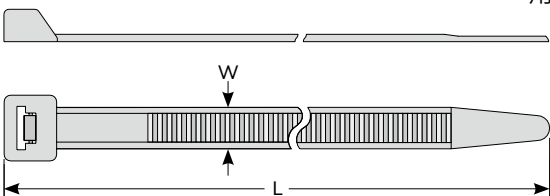
## 空調配線配管用紮線帶 HVAC Duct Straps

符合UL181B-C規範，適用於非金屬製空調配線，配管推薦使用於R-6及R-8規則配管



型號 Item No.		長 L		寬 W	最大束線徑 Max.Bundle Dia.	承受力 Min LoopTensile Strength	
本色 (白色)	黑色	mm	inch			lbs	kgs
100pcs	100pcs	914	36"	9	275	175	80
CV-914	CV-914B	914	36"	9	284	175	80
CV-940	CV-940B	940	37"	9	372	175	80
CV-1219	CV-1219B	1219	48"	9			

材質：UL合格之 NYLON 66，防火等級 94V-2。  
 顏色：標準色為本色 (白色)，另備有黑色，特殊顏色歡迎訂做。  
 用法：將紮線帶尾巴穿過頭部，即可束緊。



配線槽

配線標誌

紮線帶

結束帶

固定座

固定頭、浪管

保護部品

接線頭

套管

固定夾

PC板部品

扣具