

0301 KSS 耐寒尼龍紮線帶 COLD WEATHER CABLE TIE



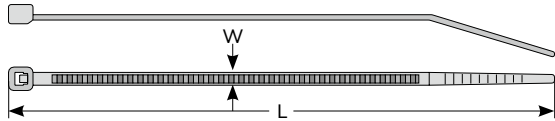
型號 Item No.	長 L		寬 W mm	最大束線徑 Max.Bundle Dia. mm	承受力 Min Loop Tensile Strength		包裝 Packing
	mm	inch			lbs	kgs	
CV-150CWBK	150	6"	3.6	36	40	18	100pcs
CV-200DCWBK	203	8"	4.8	52	50	22	
CV-250CWBK	250	10"	4.8	68	50	22	
CV-292CWBK	292	11 1/2"	3.6	82	40	18	
CV-300SCWBK	300	11 7/8"	4.8	83	50	22	
CV-368CWBK	368	14 1/2"	4.8	105	50	22	
CV-370CWBK	370	14 9/16"	7.6	101	120	55	
CV-380CWBK	380	15"	7.6	105	120	55	
CV-385CWBK	385	15 3/16"	4.8	110	50	22	
CV-450CWBK	450	17 3/4"	8.0	128	120	55	

材質：UL合格之NYLON66 (黑色)，防火等級94HB。

用法：將紮線帶尾巴穿過頭部，即可束緊。

特點：1. 適用於低溫環境。可抗紫外線。

2. 最低安裝溫度：-20°C; 最低操作溫度：-40°C



0301 KSS PP紮線帶 POLYPROPYLENE CABLE TIE

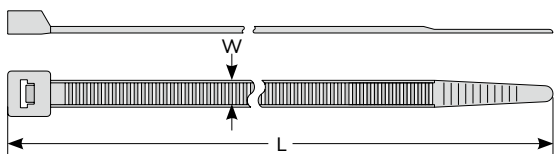


型號 Item No.	長 L		寬 W mm	最大束線徑 Max.Bundle Dia. mm	承受力 Min Loop Tensile Strength		包裝 Packing
	mm	inch			lbs	kgs	
CV-150PPBK	150	6"	3.6	36	18	8	100pcs
CV-200PPBK	200	8"	4.6	52	22	10	
CV-240LPPBK	240	9 7/16"	7.6	61	51	23	
CV-250PPBK	250	10"	4.8	68	22	10	
CV-300PPBK	300	11 7/8"	7.6	80	51	23	
CV-380PPBK	380	15"	7.6	105	51	23	
CV-550PPBK	550	21 11/16"	8.0	160	51	23	

材質：PP。

顏色：黑色(另備有本色)。

用途：適合化工產業之管線固定用，可提升紮線帶於化學性(酸鹼)環境之耐用度。



配線槽

配線標誌

紮線帶

結束帶

固定座

固定頭、浪管

保護部品

接線頭

套管

固定夾

PC板部品

扣具