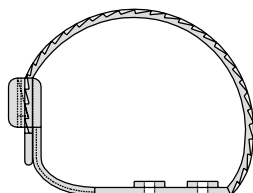
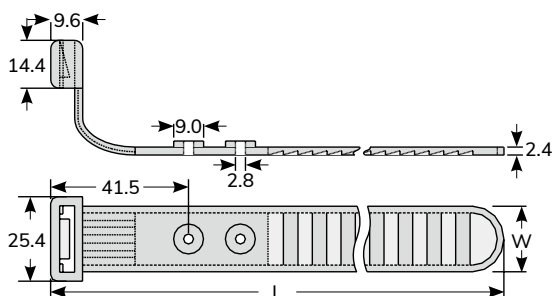


0361 KSS 被覆銅管紮線帶 COATED COPPER TUBE CABLE TIE



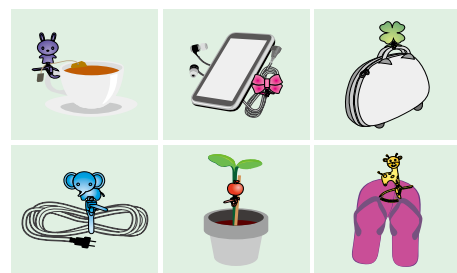
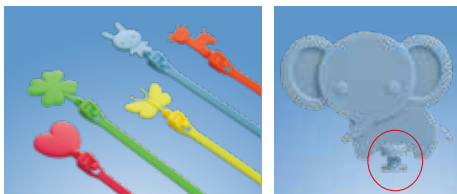
型號 Item No.	長 L		寬 W	最大束線徑 Max.Bundle Dia.	包裝 Packing
	mm	inch			
AT-250	235	9 1/4"	20	65	100pcs
AT-290	275	10 13/16"	20	75	

材質：PE。
 顏色：本色。
 用途：冷氣被覆銅管專用。
 特點：L型帶身設計，方便捆紮。



0365 KSS 重複使用造型紮線帶 CABLE TIE WITH DECORATION TAG

台灣精品 2015 TAIWAN EXCELLENCE 專利品 無鹵素 環保



型號 Item No.	紮線帶長度 Cable Tie Length	內容物/顏色 Content/Color		包裝 Packing
	mm			
PVF150C-20	150	幸運草 / 綠	蘋果 / 綠	20 pcs / 盒 (每個造型 2PCS)
		心型 / 粉紅	蝴蝶結 / 粉紅	
		蝴蝶 / 黃	星星 / 黃	
		花朵 / 橘	長頸鹿 / 橘	
		兔子 / 藍	大象 / 藍	

材質：UL合格之NYLON66，防火等級94V-2。
 用途：可提升收納線材時之裝飾美化效果，還可DIY作為文具禮品、包裝材料、標籤名牌、鑰匙圈、包包或服裝配件等使用，兼具美觀與視覺效果，展現個人特色風格。
 特點：2015年度台灣精品獎得獎產品
 1.多款頭部造型可變換，賦予紮線帶全新生命力。
 2.只需透過旋轉即可更換造型，增添生活樂趣。
 3.可退式的頭部結構，重複使用環保節約。
 ※特殊造型、長度、顏色，歡迎洽詢。