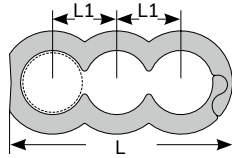


0528 KSS 電線固定套 CABLE CLAMP

單位：mm



型號 Item No.	長 L	內長 L1	束線徑	包裝 Packing
RC-34	14.3	4.1	4.1	100pcs

材質：UL合格之NYLON 66 (黑色)，防火等級 94V-2。

用法：將電線套入電線固定套，再扣上即可。

特點：1.能整齊的將電線排列。

2.適用4mm電線。

3.裝配簡單、快速、牢固，開啟容易，可多次重複使用。

0529 KSS 配線固定板 SELF-ADHESIVE WIRE CLIP

單位：mm



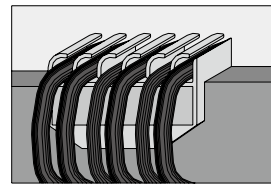
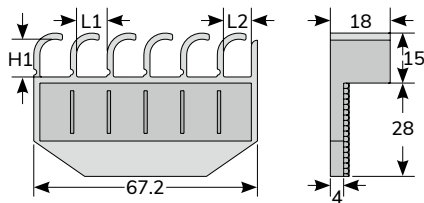
型號 Item No.	內長 L1	內長 L2	H1	包裝 Packing
SWC-610	9.2	8.4	11.0	100pcs

材質：UL合格之NYLON 66 (白色)，防火等級 94V-2，內側背膠。

用法：使用時將離型紙撕去，固定於桌面側邊，再將電線扣上即可。

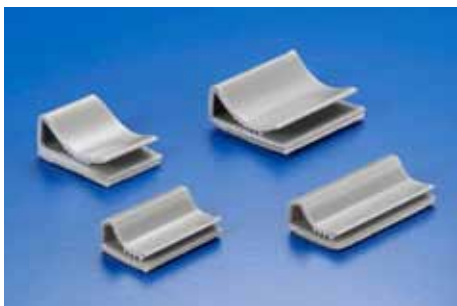
特點：1.適用於轉角處，分隔設計能整齊的將電線排列。

2.裝配簡單、快速、牢固，開啟容易，可多次重複使用。



0530 KSS 排線固定夾 FLAT CABLE CLAMP

單位：mm



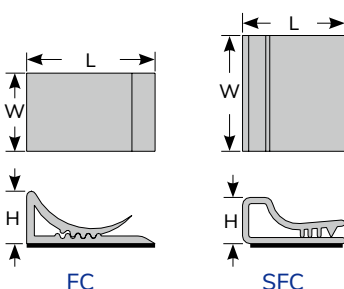
型號 Item No.	長 L	寬 W	高 H	包裝 Packing
FC-15	24	15	9	100pcs
FC-20	24	20	9	
FC-25	24	25	9	
FC-28	24	28	9	
SFC-15	13	15	6	
SFC-20	13	20	6	
SFC-25	13	25	6	
SFC-28	13	28	6	

材質：UL合格之南亞PVC (灰色)，防火等級美規94V-0及歐規M1，PVC耐溫 85°C，底座背膠。

用途：固定排線，加強美觀，作業方便，省時。

用法：使用時將離型紙撕去，固定於基板之上，再將電線扣上即可。

特點：裝配簡單、快速、牢固，開啟容易，可多次重複使用。



FC

SFC

配線槽
配線標誌
紮線帶
結束帶
固定座
固定頭、浪管
保護部品
接線頭
套管
固定夾
PC板部品
扣具